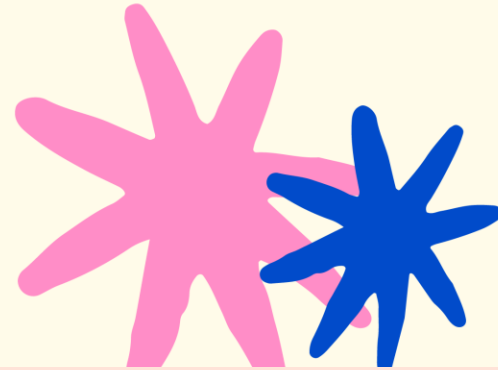


# "CAMINHOS DO CUIDADO"

**Fluxo do Acolhimento e Convivência Familiar:  
prevenção, participação e reintegração**

**Mesa 4 - Reintegração familiar: planejamento,  
monitoramento e sustentabilidade**

Luisa de Marillac Xavier dos Passos

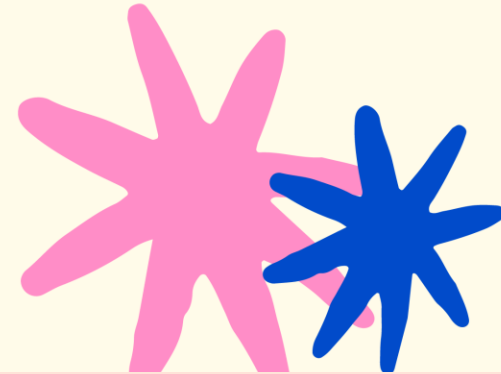


## **Múltiplas portas de saída do acolhimento**

**Reintegração familiar**

**Colocação em família substituta**

**Autonomia**



## Reintegração Familiar

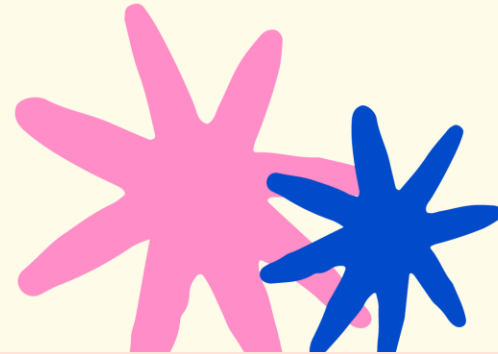
Superação da lógica punitiva e do mito da incapacidade das famílias vulnerabilizadas

**Famílias negligentes ou famílias negligenciadas?**

Lógica da condenação criminal: O que fez? Logo...

Lógica da proteção: O que pode fazer a partir do atendimento adequado?

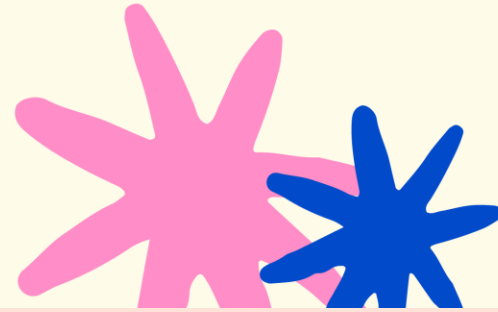
O cuidado com as famílias se reflete nos relatórios, que cristalizam a visão institucional das famílias



## **Quando começa a saída do acolhimento pela reintegração familiar?**

**As vozes das famílias e das crianças e adolescentes para garantir:**

- Apoio Socioeconômico Estruturado**
- Fortalecimento de Vínculos e Rede de Apoio**
- Atuação Articulada do Estado e dos Serviços**

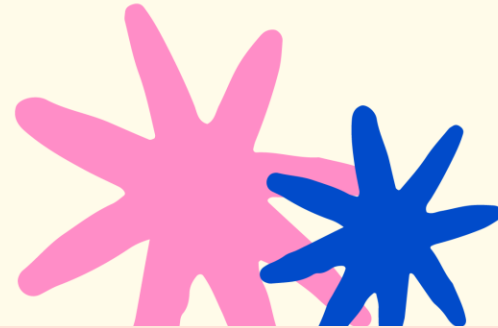


## **Por que o fio da reintegração é tão frágil?**

- **Quem precisa "aderir" a quem?**
- **Como o acompanhamento soa pra família?**
- **Como acompanhar para apoiar, dando crédito, e não para ameaçar?**

**O recolhimento como uma sombra que compromete o trabalho**

**O ideal "heróico" como uma sombra que impede enxergar as potencialidades menos exemplares**



## Atuação Articulada do Estado e dos Serviços

- **Responsabilidade compartilhada:**

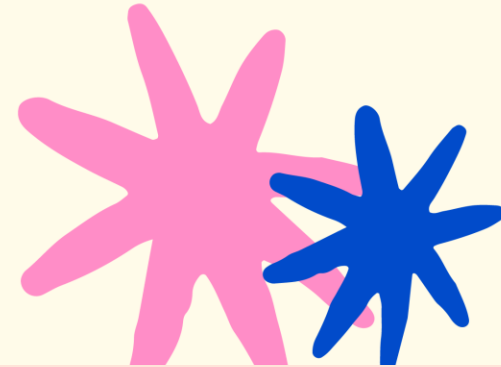
Superação da postura fiscalizatória do Judiciário, do Ministério Público e do Conselho Tutelar, migrando para uma atuação de suporte ativo à família e de articulação da rede de serviços.

- **Acolhimento da própria família de origem:**

Compreensão de que os pais biológicos, os familiares também vivenciam traumas e precisam de escuta e cuidado (saúde mental, drogadição) para exercer a parentalidade.

- **Monitoramento pós-desligamento:**

Manutenção do suporte técnico assistencial nos meses seguintes ao retorno para evitar novas rupturas.



**Políticas que não podem ficar fora:**

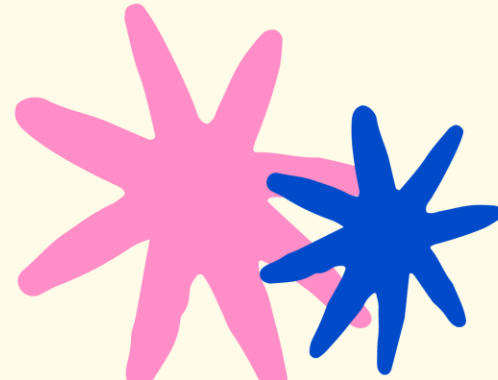
**SAÚDE**

**EDUCAÇÃO**

**PROFISSIONALIZAÇÃO**

**MORADIA**

**RENDA**

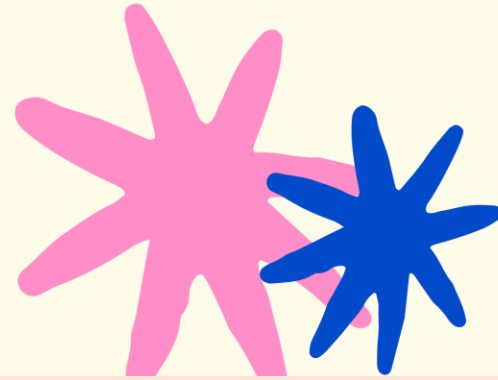


**Reacolhimento naturalizado (reintegrações familiares frustradas "por culpa das famílias que não aderem")**

**AUTOCRÍTICA DA REDE DE PROTEÇÃO**

**AUTOCRÍTICA DO SISTEMA DE JUSTIÇA**

**Há um dedo apontado pra fora e que se dirige ao lado mais fraco**

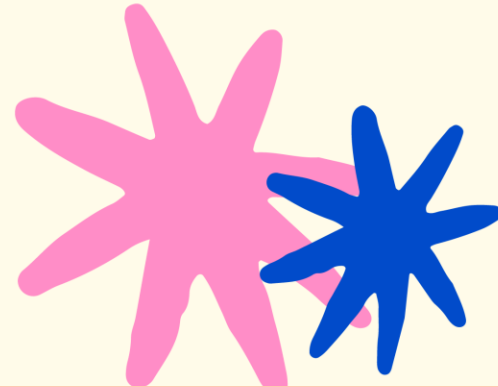


**E quando não é o caso de reintegração familiar?**

**Quais as políticas de cuidado de egressos?**

**Estudos sobre os egressos? Onde estão?**

**A história não termina...**



OBRIGADA!

Luisa de Marillac - Promotora de Justiça MPDFT  
[Luisap@mpdft.mp.br](mailto:Luisap@mpdft.mp.br)  
(61) 99976-6393