



**CONSELHO
NACIONAL DO
MINISTÉRIO PÚBLICO**

CORREGEDORIA NACIONAL

RELATÓRIO DE ATIVIDADES

2012

JEFERSON LUIZ PEREIRA COELHO
CORREGEDOR NACIONAL DO MINISTÉRIO PÚBLICO

RELATÓRIO DE ATIVIDADES DA CORREGEDORIA NACIONAL DO MINISTÉRIO PÚBLICO

ANO DE REFERÊNCIA: 2012

ÍNDICE

1. Competências, estrutura orgânica e de pessoal	3
1.1. Corregedor Nacional	3
1.1.2. Atividades e participação em eventos	3
1.2. Estrutura orgânica	4
1.3. Estrutura de pessoal	4
1.3.1. Membros auxiliares com dedicação exclusiva	4
1.3.2. Servidores e estagiários	4
1.3.3. Cargos e funções comissionadas	5
2. Atividade disciplinar, correicional e executiva	5
2.1. Atividade disciplinar	6
2.1.1. Reclamações Disciplinares encerradas no período	6
2.1.2. Sindicância e Revisão de Processo Disciplinar	7
2.2. Atividade executiva	8
2.2.1. Inspeções realizadas em 2012	8
2.2.2. Quantitativo de visitas e procedimentos instaurados	8
2.2.3. Correições	9
2.3. Total de processos autuados por ano (todos os tipos)	9
3. Acompanhamento de resoluções do CNMP	10
4. Atividades desenvolvidas pelas Corregedorias-gerais	10
4.1. Correições e inspeções	10
4.2. Acompanhamento de estágio probatório	12
4.3. Procedimentos concluídos no período	14
4.4. Exercício de magistério	20

RELATÓRIO DE ATIVIDADES DA CORREGEDORIA NACIONAL DO MINISTÉRIO PÚBLICO

ANO DE REFERÊNCIA: 2012

1. Competências, estrutura orgânica e de pessoal

1.1 Corregedor Nacional

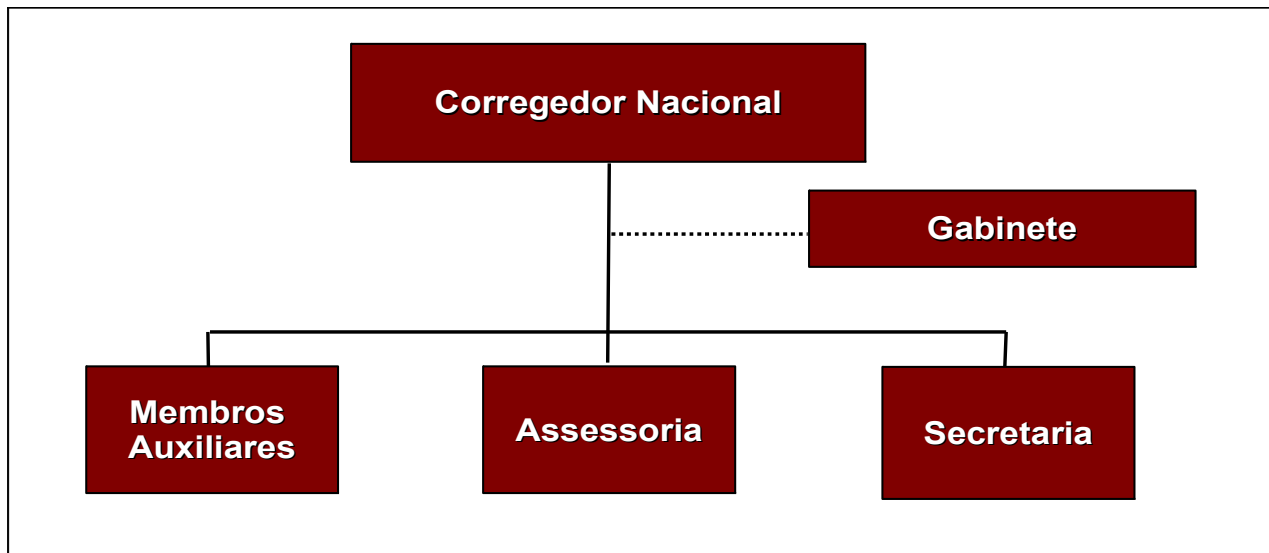
A função de Corregedor Nacional do Ministério Público atualmente é exercida pelo Subprocurador-Geral do Trabalho, **Dr. Jeferson Luiz Pereira Coelho**, eleito na 10ª sessão Extraordinária de 2011 do Conselho Nacional do Ministério Público, para um mandato de dois anos. Suas atribuições estão previstas no § 3º do art. 130-A da Constituição Federal e regulamentadas pelo artigo 31 do Regimento Interno do Conselho Nacional do Ministério Público.

1.1.2. Atividades e participação em eventos

ATIVIDADE/EVENTO	TOTAL
IV Reunião da Corregedoria Nacional com os Corregedores-Gerais dos Ministérios Públicos dos Estados e da União	1
Reunião do Conselho Nacional dos Corregedores Gerais dos Ministérios Públicos dos Estados e da União (CNCGMPEU)	2
Congressos/Palestras	6
Reunião do Conselho Nacional dos Procuradores-Gerais de Justiça	4
Visitas de Inspeção/Correição	8
Reuniões com Entidades de Classe (CONAMP, ATMP, ASMMT, etc.)	1
Sessões do CNMP	19
Outros	13
TOTAL	54

Tabela 01 – Participação do Corregedor Nacional em reuniões, palestras e outros eventos. Atividades previstas no art. 31, incisos IX e X do RICNMP.

1.2 Estrutura orgânica



Estrutura orgânica da Corregedoria Nacional.

1.3. Estrutura de pessoal

1.3.1. Membros Auxiliares com dedicação exclusiva

ORIGEM	QTDE
Ministério Público do Estado de Goiás	1
Ministério Público do Estado do Ceará	1
Ministério Público Federal	1
Ministério Público do Trabalho	4
Ministério Público do Distrito Federal e Territórios	1
TOTAL	8

Tabela 02 – Membros auxiliares da Corregedoria com dedicação exclusiva.

1.3.2. Servidores e estagiários

CARGO	NATUREZA	QTDE
Analista Processual (CNMP)	Efetivo	8
Analista de Controle Interno	Efetivo	1
Assessor nível III	Comissionado	2

Técnico Administrativo do CNMP	Efetivo	13
Analista Processual requisitado (MPF)	Efetivo	1
Técnico Administrativo requisitado (MPT)	Efetivo	2
Técnico Administrativo requisitado (MPM)	Efetivo	1
Assistente Administrativo requisitado (MPE/GO)	Efetivo	1
Estagiário (nível superior)	-	3
TOTAL		32

Tabela 03 – Quadro atual de servidores da Corregedoria.

1.3.3. Cargos e funções comissionadas

CARGOS E FUNÇÕES COMISSIONADAS	QTDE	TIPO	SITUAÇÃO
Chefe de gabinete	1	CC-6	Provido
Assessor-chefe	1	CC-5	Provido
Assessor nível III	4	CC-3	Providos
Assistente	4	FC-3	Providas
Secretário Administrativo nível III	1	FC-3	Provida
TOTAL	11	-	-

Tabela 04 – Cargos e funções comissionadas da Corregedoria (Lei 12.412 de 31 de maio de 2011).

2. Atividade disciplinar, correicional e executiva

PROCEDIMENTOS AUTUADOS NA CORREGEDORIA NACIONAL				
Tipo	DEZ/2011	JAN-NOV/2012	Total	%
Reclamação Disciplinar	41	397	438	89,75
Revisão de processo Disciplinar	0	15	15	3,07
Sindicância	0	13	13	2,66
Inspeção	0	18	18	3,69
Correição	0	4	4	0,82
TOTAL	41	447	488	100

Tabela 05 - Processos autuados na Corregedoria (todos os tipos) no período de 1º de dezembro de 2011 a 30 de novembro de 2012.

Processos autuados na Corregedoria no período

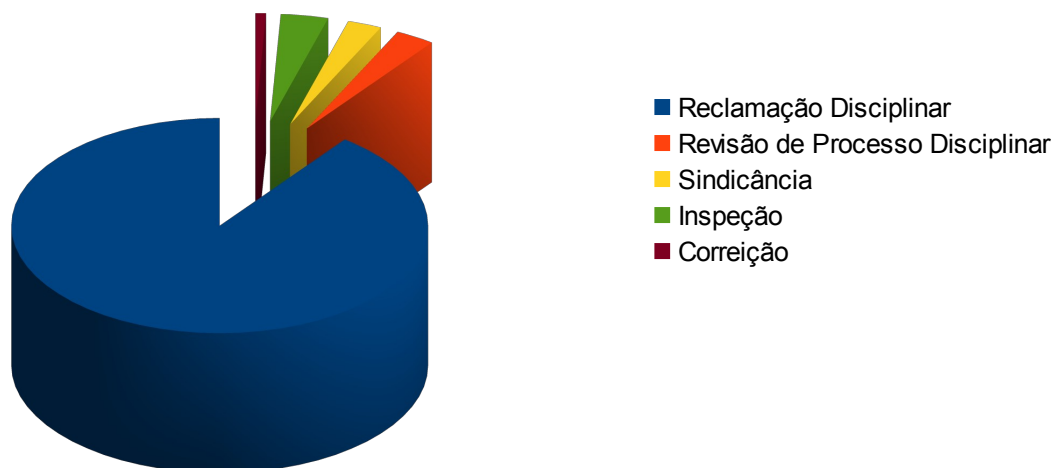


Gráfico 01 – Processos autuados na Corregedoria (todos os tipos) no período de 1º de dezembro de 2011 a 30 de novembro de 2012.

2.1 Atividade Disciplinar

2.1.1. Reclamações Disciplinares encerradas no período

MOTIVAÇÃO	QTDE	%
Atuação suficiente do órgão disciplinar de origem (art. 74, § 6º, RICNMP).	125	52,97
Indeferimento liminar. Falta de comprovação de autoria. (art. 74, § 1º, RICNMP)	40	16,95
Arquivamento sumário. O fato narrado não configura crime ou ilícito penal. Prescritas, anônimas, manifestamente improcedentes (art. 74, § 2º e art. 31, I, RICNMP).	60	25,42
Perda de objeto	6	2,54
Outros – Reclamações reatuadas como outros tipos processuais, juntadas a Processos Disciplinares, avocações, etc.	5	2,12
TOTAL	236	100

Tabela 06 – Reclamações Disciplinares arquivadas na Corregedoria Nacional, por motivo de arquivamento, no período de DEZ/2011 -NOV/2012.

Reclamações disciplinares encerradas no período

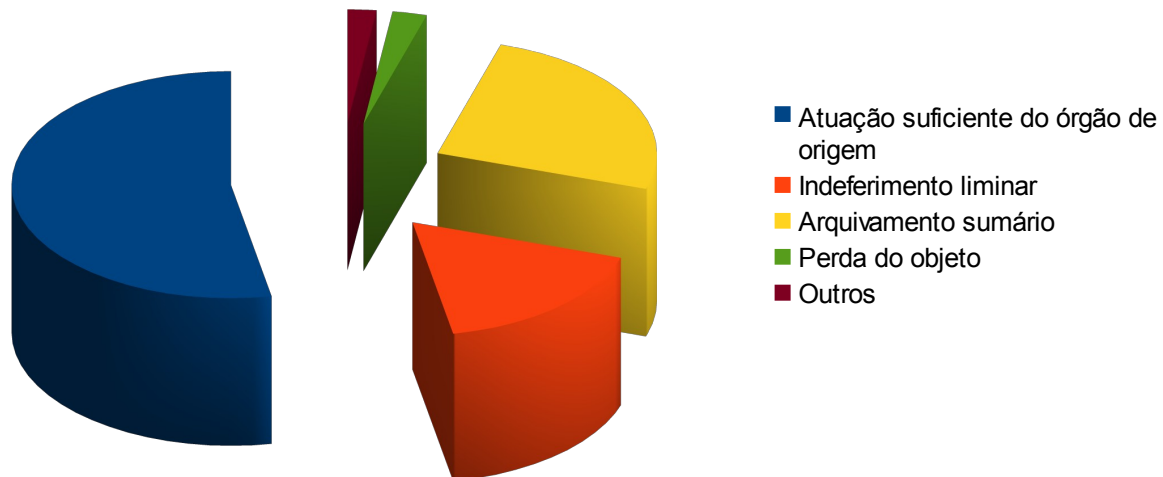


Gráfico 02 - Reclamações Disciplinares encerradas no período.

2.1.2. Sindicância e Revisão de Processo Disciplinar

TIPO PROCESSUAL	2010	2011	2012
Sindicância	32	18	13
Revisão de Processo Disciplinar	19	19	15

Tabela 07 – Quantitativo de Sindicâncias e Revisões de Processo Disciplinar autuados nos últimos três anos.

Sindicância e Revisão de Processo Disciplinar

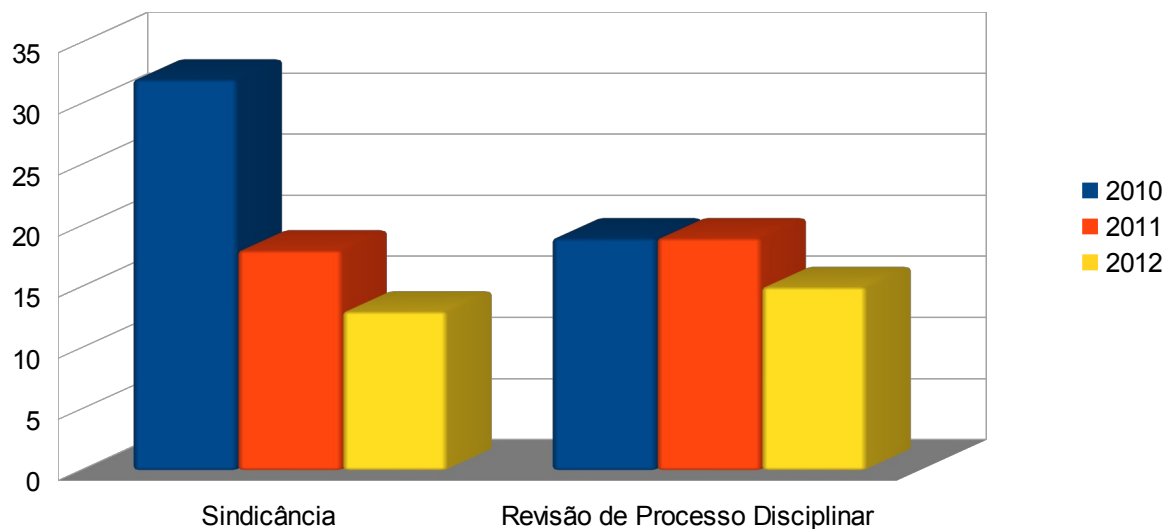


Gráfico 03 - Quantitativo de Sindicâncias e Revisões de Processo Disciplinar autuados nos últimos três anos.

2.2. Atividade Executiva

2.2.1 Inspeções realizadas em 2012

ESTADO	UNIDADES VISITADAS	RAMO
Mato Grosso do Sul	PR/MS PRT/MS PRM/MS MP Estadual	Ministério Público Federal Ministério Público do Trabalho Ministério Público Militar Ministério Público do Estado
Roraima	MP Estadual PRT/RR PR/RR	Ministério Público do Estado Ministério Público do Trabalho Ministério Público Federal
Rio de Janeiro	MP Estadual PRT/RJ PRM/RJ PR/RN	Ministério Público do Estado Ministério Público do Trabalho Ministério Público Militar Ministério Público Federal
Bahia	MP Estadual PRT/BA PRM/BA PR/BA	Ministério Público do Estado Ministério Público do Trabalho Ministério Público Militar Ministério Público Federal
Santa Catarina	MP Estadual PRT/SC PR/RN	Ministério Público do Estado Ministério Público da União Ministério Público da União

Tabela 08 – Inspeções realizadas em 2012.

2.2.2. Quantitativo de visitas e procedimentos instaurados

ANO	Nº DE VISITAS	Nº DE PROCEDIMENTOS	ESTADO
2009	2	7	PI, AM
2010	5	12	AL, PB, PA, PI, SP(*)
2011	2	7	SP(*), RN
2012	5	18	MS, RR, RJ, BA, SC

Tabela 09 – Quantitativo de Inspeções e procedimentos instaurados nos últimos anos.

(*) Em 2010 foi inspecionado o MP do Estado e em 2011 as demais unidades do MP da União.

2.2.3. Correições

ANO	QTDE
2010	5
2011	-
2012	4

Tabela 10 – Quantitativo de Correições instauradas nos últimos três anos.

2.3. Total de processos autuados por ano (todos os tipos):

ANO	QUANTIDADE
2005	88
2006	201
2007	276
2008	304
2009	375
2010	529
2011	435
2012	488

Tabela 11 – Total de processos (todos os tipos) autuados na Corregedoria, por ano.

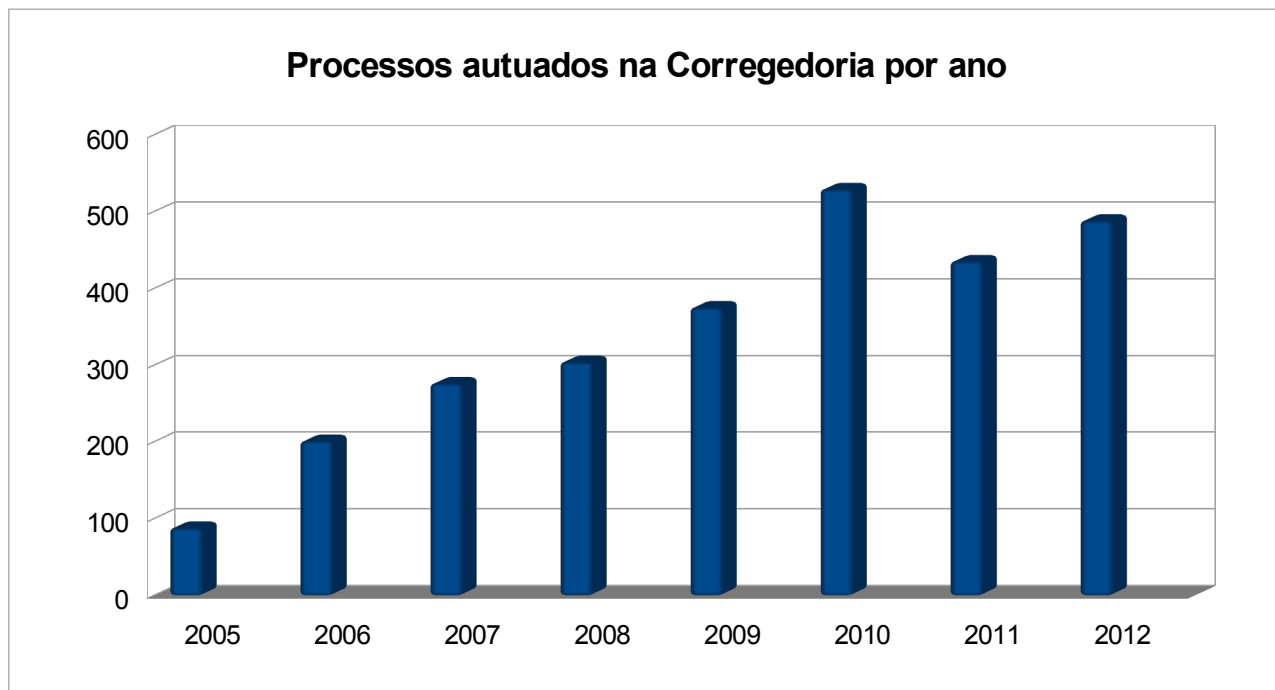


Gráfico 04 – Total de processos (todos os tipos) autuados na Corregedoria por ano.

3. Acompanhamento de Resoluções do CNMP

RESOLUÇÃO	DESCRIÇÃO	SITUAÇÃO
36/2009	Dispõe sobre o pedido e a utilização de interceptações telefônicas e telemáticas no âmbito do Ministério Público, cabendo à Corregedoria Nacional receber informações sobre o quantitativo mensal de interceptações em cada Unidade.	Acompanhamento mensal por meio do sistema CNMP-Ind.
43/2009	Institui a obrigatoriedade da realização de inspeções e correições no Ministério Público dos Estados e da União, ficando a Corregedoria Nacional responsável por receber os calendários anuais e os relatórios de tais atividades para análise dos trabalhos executados.	Calendários e Relatórios de 2012 em análise
73/2011	Dispõe sobre o acúmulo do exercício das funções ministeriais com o exercício de magistério por membros do Ministério Público da União e dos Estados. A Corregedoria Nacional deve ser comunicada anualmente da relação de membros de cada Unidade que exercem atividades de docência.	Dados de 2012 em análise.
78/2011	Institui o Cadastro de Membros do Ministério Público. A Corregedoria Nacional, em conjunto com as Corregedorias-Gerais, será responsável por administrar esse sistema, além de participar de seu desenvolvimento e disponibilização.	O sistema informatizado encontra-se em fase de implantação e teste.

Tabela 12 – Acompanhamento de Resoluções do Conselho Nacional do Ministério Público pela Corregedoria Nacional.

4. Atividades desenvolvidas pelas Corregedorias-Gerais

4.1 Correições e Inspeções

MINISTÉRIO PÚBLICO	CORREIÇÕES	INSPEÇÕES
MPE - ACRE	26	0
MPE - ALAGOAS	51	11
MPE - AMAPÁ	39	4

MPE - AMAZONAS	8	36
MPE - BAHIA	175	11
MPE - CEARÁ	196	53
MPE - ESPÍRITO SANTO	2	20
MPE - GOIÁS	178	0
MPE - MARANHÃO	96	3
MPE - MATO GROSSO	93	0
MPE - MATO GROSSO DO SUL	81	14
MPE - MINAS GERAIS	360	11
MPE - PARÁ	5	64
MPE - PARAÍBA	14	103
MPE - PARANÁ	155	8
MPE - PERNAMBUCO	159	64
MPE - PIAUÍ	51	17
MPE - RIO DE JANEIRO	279	28
MPE - RIO GRANDE DO NORTE	25	32
MPE - RIO GRANDE DO SUL	140	0
MPE - RONDÔNIA	0	19
MPE - RORAIMA	0	75
MPE - SANTA CATARINA	106	8
MPE - SÃO PAULO	53	113
MPE - SERGIPE	61	2
MPE - TOCANTINS	44	0
MPF	33	0
MPT	10	0
MPM	3	0
MPDFT	1	0
TOTAL	2444	696

Tabela 13 – Inspeções e Correições realizadas pelas Corregedorias-Gerais no período. Informações fornecidas pelas Corregedorias-Gerais.

ANO	Nº TOTAL DE PROCEDIMENTOS		
	CORREIÇÕES	INSPEÇÕES	TOTAL
2010	2.442	635	3.077
2011	2.129	552	2.681
2012	2.444	696	3.140

Tabela 14- Quantitativo de Inspeções e Correções nos últimos três anos.

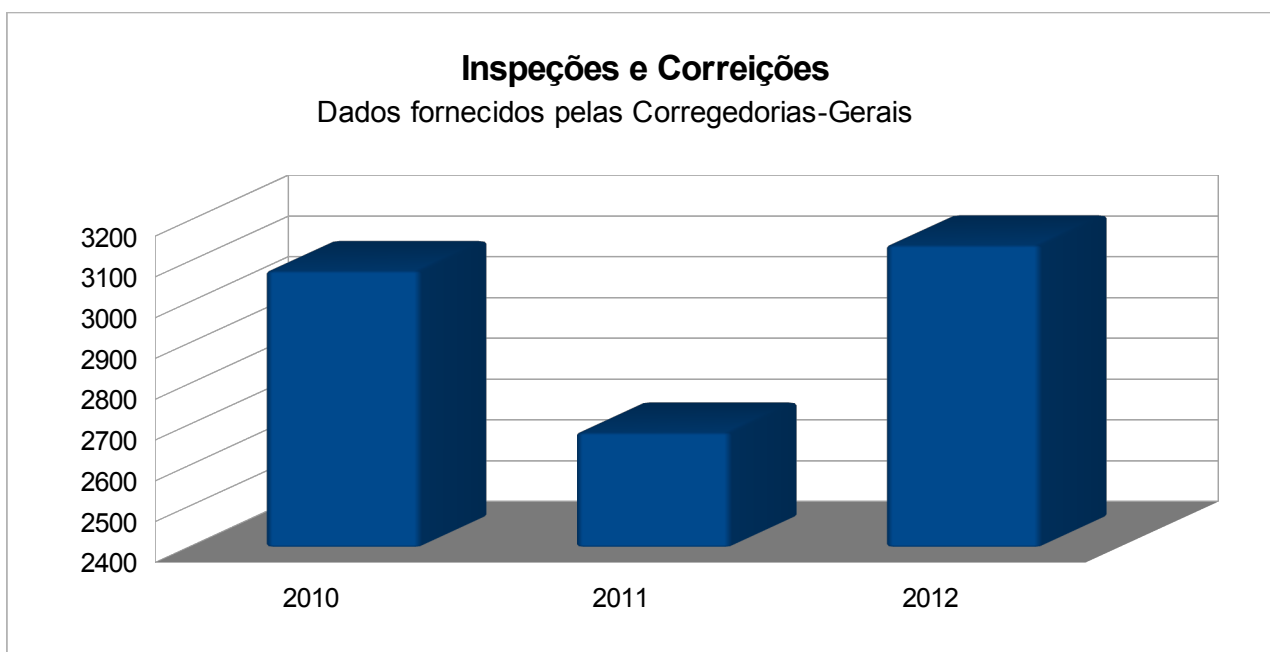


Gráfico 05 – Inspeções e Correções realizadas no período.
Dados fornecidos pelas Corregedorias-Gerais.

4.2. Acompanhamento de Estágio Probatório

MINISTÉRIO PÚBLICO	ACOMPANHAMENTO DE ESTÁGIO PROBATÓRIO		
	Encerrados com proposta de vitaliciamento	Encerrados com proposta de não vitaliciamento	Em andamento
ACRE	21	0	1
ALAGOAS	0	0	0
AMAPÁ	0	0	0
AMAZONAS	28	0	14

ACOMPANHAMENTO DE ESTÁGIO PROBATÓRIO			
MINISTÉRIO PÚBLICO	Encerrados com proposta de vitaliciamento	Encerrados com proposta de não vitaliciamento	Em andamento
BAHIA	14	0	70
CEARÁ	1	0	57
ESPÍRITO SANTO	0	0	30
GOIÁS	16	0	23
MARANHÃO	8	0	26
MATO GROSSO	5	0	0
MATO GROSSO DO SUL	10	0	14
MINAS GERAIS	27	0	65
PARÁ	7	0	1
PARAÍBA	0	0	0
PARANÁ	29	0	64
PERNAMBUCO	0	0	52
PIAUÍ	0	0	0
RIO DE JANEIRO	2	0	32
RIO GRANDE DO NORTE	31	1	21
RIO GRANDE DO SUL	26	1	0
RONDÔNIA	0	0	18
RORAIMA	1	0	0
SANTA CATARINA	19	0	68
SÃO PAULO	0	0	153
SERGIPE	9	0	7
TOCANTINS	11	0	0
MPF	5	1	132
MPT	101	0	1
MPM	0	0	0
MPDFT	0	0	42
TOTAL	371	3	891

Tabela 15- Acompanhamento de estágio probatório. Dados fornecidos pelas Corregedorias-Gerais.

4.3 Procedimentos concluídos no período

PROCEDIMENTOS ADMINISTRATIVOS/DISCIPLINARES				
MINISTÉRIO PÚBLICO	Espécie de Procedimento	Arquivados em 2012	Encerrados com aplicação de penalidade	Em Andamento
ACRE	Fase Investigatória ¹	6	0	9
	Inquérito Administrativo ²	1	0	2
	Processo Administrativo ³	1	0	0
	Outros ⁴	12	0	0
ALAGOAS	Fase Investigatória	17	0	5
	Inquérito Administrativo	5	2	4
	Processo Administrativo	0	0	0
	Outros	17	0	4
AMAPÁ	Fase Investigatória	28	0	36
	Inquérito Administrativo	0	0	0
	Processo Administrativo	0	0	1
	Outros	0	0	0
AMAZONAS	Fase Investigatória	6	0	0
	Inquérito Administrativo	3	0	3
	Processo Administrativo	0	0	0
	Outros	64	0	10
BAHIA	Fase Investigatória	100	0	98
	Inquérito Administrativo	0	0	0
	Processo Administrativo	0	2	11
	Outros	33	0	10
CEARÁ	Fase Investigatória	24	0	1
	Inquérito Administrativo	13	0	8
	Processo Administrativo	0	0	1
	Outros	0	0	0

¹ Representação, Expediente Administrativo, Pedido de Providências, Apuração Sumária, Protocolados, Expedientes.

² Procedimento investigatório Preliminar, Inquérito Administrativo, Procedimento Administrativo Preliminar, Processo Preliminar e Sindicância.

³ Processo Administrativo Disciplinar, Procedimento Administrativo Disciplinar Ordinário e Processo Administrativo Sumário.

⁴ Consultas, Pedidos de Informação, Procedimentos de Orientação Formal, Processos de Verificação de Pendências. Pedido de Explicação e Atendimento de Partes.

PROCEDIMENTOS ADMINISTRATIVOS/DISCIPLINARES				
MINISTÉRIO PÚBLICO	Espécie de Procedimento	Arquivados em 2012	Encerrados com aplicação de penalidade	Em Andamento
ESPÍRITO SANTO	Fase Investigatória	329	0	15
	Inquérito Administrativo	173	0	39
	Processo Administrativo	6	5	17
	Outros	25	0	0
GOIÁS	Fase Investigatória	75	0	24
	Inquérito Administrativo	7	4	6
	Processo Administrativo	5	3	4
	Outros	0	0	0
MARANHÃO	Fase Investigatória	0	0	0
	Inquérito Administrativo	8	0	3
	Processo Administrativo	0	0	4
	Outros	0	0	0
MATO GROSSO	Fase Investigatória	6	0	7
	Inquérito Administrativo	4	0	6
	Processo Administrativo	0	0	3
	Outros	28	0	6
MATO GROSSO DO SUL	Fase Investigatória	33	0	11
	Inquérito Administrativo	3	1	2
	Processo Administrativo	3	0	2
	Outros	34	0	6
MINAS GERAIS	Fase Investigatória	121	0	142
	Inquérito Administrativo	0	0	0
	Processo Administrativo	0	1	6
	Outros	97	0	76
PARÁ	Fase Investigatória	215	0	181
	Inquérito Administrativo	26	0	27
	Processo Administrativo	1	1	9
	Outros	54	0	49

PROCEDIMENTOS ADMINISTRATIVOS/DISCIPLINARES				
MINISTÉRIO PÚBLICO	Espécie de Procedimento	Arquivados em 2012	Encerrados com aplicação de penalidade	Em Andamento
PARAÍBA	Fase Investigatória	62	0	23
	Inquérito Administrativo	4	0	1
	Processo Administrativo	4	2	3
	Outros	10	0	7
PARANÁ	Fase Investigatória	172	0	55
	Inquérito Administrativo	8	0	1
	Processo Administrativo	0	3	1
	Outros	10	0	1
PERNAMBUCO	Fase Investigatória	114	0	28
	Inquérito Administrativo	0	0	0
	Processo Administrativo	5	5	17
	Outros	0	0	0
PIAUÍ	Fase Investigatória	12	0	32
	Inquérito Administrativo	3	0	5
	Processo Administrativo	13	3	27
	Outros	517	0	0
RIO DE JANEIRO	Fase Investigatória	114	0	33
	Inquérito Administrativo	2	0	1
	Processo Administrativo	3	5	2
	Outros	0	4	2
RIO GRANDE DO NORTE	Fase Investigatória	35	0	24
	Inquérito Administrativo	2	0	0
	Processo Administrativo	8	8	1
	Outros	23	0	1
RIO GRANDE DO SUL	Fase Investigatória	185	0	38
	Inquérito Administrativo	3	0	6
	Processo Administrativo	3	8	14
	Outros	36	0	0

PROCEDIMENTOS ADMINISTRATIVOS/DISCIPLINARES				
MINISTÉRIO PÚBLICO	Espécie de Procedimento	Arquivados em 2012	Encerrados com aplicação de penalidade	Em Andamento
RONDÔNIA	Fase Investigatória	88	0	9
	Inquérito Administrativo	11	2	3
	Processo Administrativo	1	0	1
	Outros	0	0	0
RORAIMA	Fase Investigatória	30	0	15
	Inquérito Administrativo	0	0	0
	Processo Administrativo	0	0	1
	Outros	2	0	24
SANTA CATARINA	Fase Investigatória	0	0	0
	Inquérito Administrativo	81	0	16
	Processo Administrativo	2	8	2
	Outros	39	0	3
SÃO PAULO	Fase Investigatória	278	0	142
	Inquérito Administrativo	6	0	6
	Processo Administrativo	19	10	17
	Outros	0	0	0
SERGIPE	Fase Investigatória	3	0	0
	Inquérito Administrativo	3	0	0
	Processo Administrativo	0	0	0
	Outros	3	0	0
TOCANTINS	Fase Investigatória	64	0	18
	Inquérito Administrativo	2	0	3
	Processo Administrativo	0	0	5
	Outros	8	0	3
MPF	Fase Investigatória	108	0	40
	Inquérito Administrativo	3	0	7
	Processo Administrativo	0	0	0
	Outros	115	0	4

PROCEDIMENTOS ADMINISTRATIVOS/DISCIPLINARES				
MINISTÉRIO PÚBLICO	Espécie de Procedimento	Arquivados em 2012	Encerrados com aplicação de penalidade	Em Andamento
MPT	Fase Investigatória	37	0	8
	Inquérito Administrativo	9	0	10
	Processo Administrativo	0	1	6
	Outros	1	0	1
MPM	Fase Investigatória	2	0	0
	Inquérito Administrativo	1	0	0
	Processo Administrativo	1	1	0
	Outros	11	0	6
MPDFT	Fase Investigatória	10	0	0
	Inquérito Administrativo	5	0	6
	Processo Administrativo	0	2	2
	Outros	21	0	0

Tabela 16 – Quantitativo de procedimentos encerrados em 2012. Dados fornecidos pelas Corregedorias-Gerais.
(*Sanções previstas nas Leis Orgânicas)

ANO	Nº Procedimentos arquivados	Nº Procedimentos encerrados com aplicação de penalidade
2010	3.060	75
2011	4.286	78
2012	3.895	81

Tabela 17 – Total de procedimentos arquivados nos últimos três anos e total de processos finalizados com aplicação de penalidade.

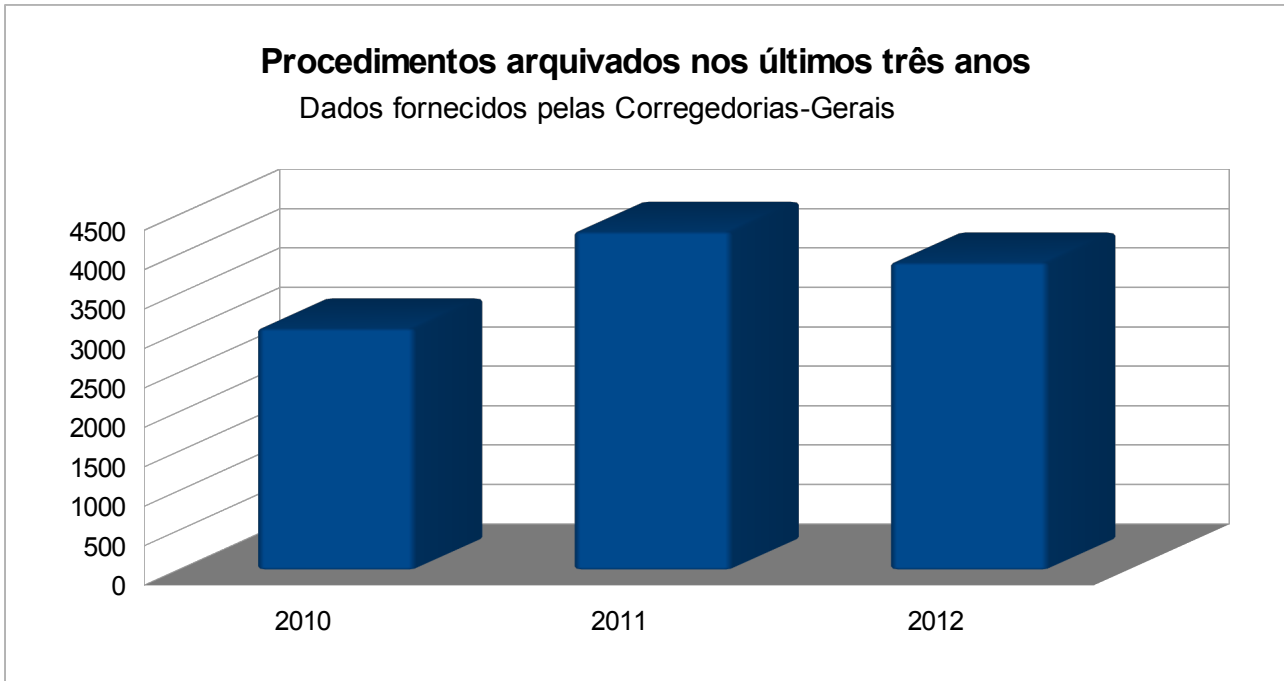


Gráfico 06 – Procedimentos arquivados nos últimos três anos.
Dados fornecidos pelas Corregedorias-Gerais.

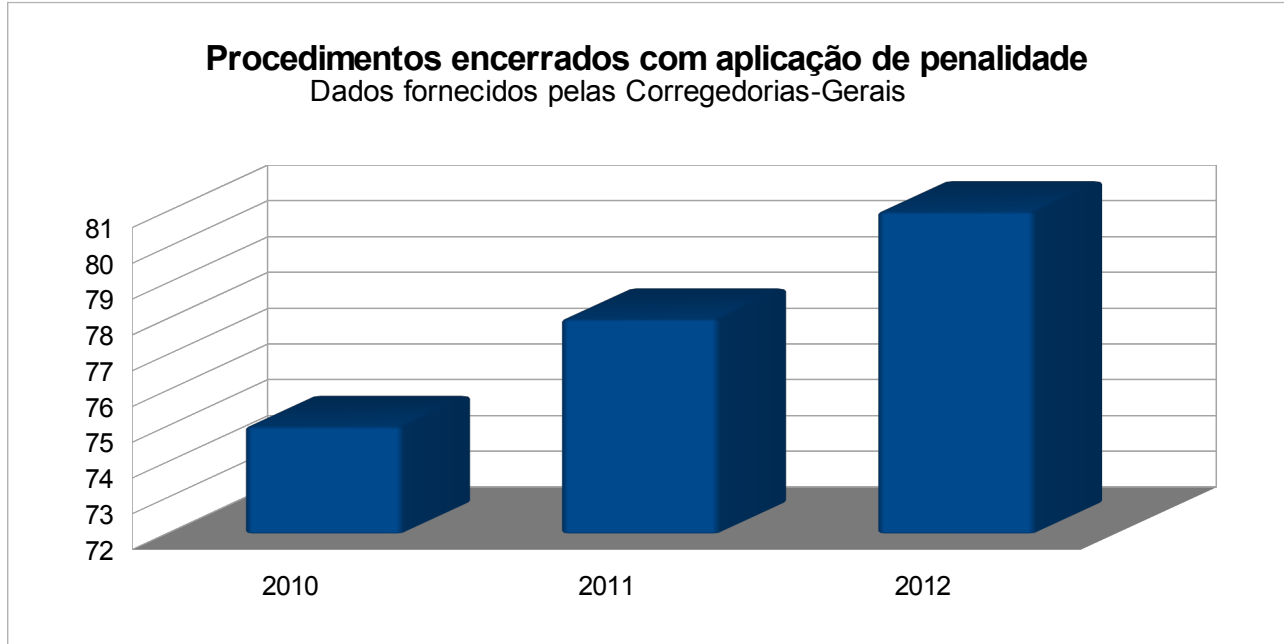


Gráfico 07 – Procedimentos encerrados com aplicação de penalidade. Comparativo dos últimos três anos.

4.4. Exercício de Magistério

MINISTÉRIO PÚBLICO	NÚMERO DE MEMBROS QUE EXERCEM MAGISTÉRIO
MPE - ACRE	2
MPE - ALAGOAS	10
MPE - AMAPÁ	6
MPE - AMAZONAS	9
MPE - BAHIA	26
MPE - CEARÁ	4
MPE - ESPÍRITO SANTO	7
MPE - GOIÁS	6
MPE - MARANHÃO	14
MPE - MATO GROSSO	9
MPE - MATO GROSSO DO SUL	3
MPE - MINAS GERAIS	62
MPE - PARÁ	7
MPE - PARAÍBA	27
MPE - PARANÁ	54
MPE - PERNAMBUCO	23
MPE - PIAUÍ	3
MPE - RIO DE JANEIRO	81
MPE - RIO GRANDE DO NORTE	14
MPE - RIO GRANDE DO SUL	62
MPE - RONDÔNIA	8
MPE - RORAIMA	6
MPE - SANTA CATARINA	35
MPE - SÃO PAULO	179
MPE - SERGIPE	9
MPE - TOCANTINS	4
MPF	53

MINISTÉRIO PÚBLICO	NÚMERO DE MEMBROS QUE EXERCEM MAGISTÉRIO
MPT	65
MPM	11
MPDFT	28
TOTAL	827

Tabela 18 – Membros do Ministério Público que exercem atividade de magistério. Informações prestadas pelas Corregedorias-Gerais.

Brasília, 11 de dezembro de 2012.

JEFERSON LUIZ PEREIRA COLEHO
CORREGEDOR NACIONAL DO MINISTÉRIO PÚBLICO